

# がん患者支援・がん征圧チャリティーイベント リレー・フォー・ライフ・ジャパン 芦屋 募金箱設置ご協力をお願い

イベント開催に要する費用は皆様からの募金が大きな柱となっています。たとえ小さな募金でも数が集まれば大きな力となりますので、ぜひ皆様のご協力をお願いしたいのです。ご家庭や職場、店舗などに募金箱を置いていただき、がん患者支援活動とRFLJ芦屋の開催に、皆様の力をお貸しいただけませんか。

皆様からお預かりした大切なお金はRFLJ芦屋開催に要した費用を除き「公益財団法人 日本対がん協会」へ寄付され、日本対がん協会を通じ、以下の幅広い対がん活動に使われています。

- ① 各種がん研究への助成
- ② がん検診の受診率向上活動
- ③ 若手医師への海外奨学金
- ④ 電話・面談・がん無料相談

集まった募金は是非、来年のRFLJ芦屋にお持ちいただければと思います。お振込みいただいても結構です。

お問い合わせ等は e-mail : info@rfl-ashiya.net / http://www.facebook.com/rfl.ashiya / 事務局 070-5266-4825 (シロムラ) まで

## 《募金のお振込み先》

ゆうちょ銀行 郵便為替	00970-0-319325
加入者名「リレーフォーライフ関西実行委員会」まで	
	
募金箱ステッカーはシールになってます。貯金箱や空き缶・ペットボトルなどに貼るだけで募金箱にさせていただきます。	

## SPECIAL THANKS

### 協賛

- |  |   |   |   |
|--|---|---|---|
| 日本イーライ・リリー<br>株式会社 越智工務店<br>Chubb損害保険 株式会社<br>損保ジャパン日本興亜ひまわり生命保険株式会社<br>(公財)兵庫県健康財団<br>JAIFA 兵庫ソニー分会 (ソニー生命)<br>芦屋川口ロータリークラブ | 西宮恵美寿ロータリークラブ<br>株式会社 フィッシングマックス<br>鶴見区今津地車保存会 会長 田中良英さん<br>株式会社 吉岡清掃<br>芦屋環境サービス 株式会社<br>ヘアメイク・二花<br>ひまわり (お好み焼き屋さん)<br>兒玉内科醫院 | 潮芦屋温泉 スパ水春 (株式会社ビーバーレコト)<br>株式会社 STELLA・MARIS<br>JCR ファーマ株式会社<br>バトンス基金<br>アブライド マテリアルズ ジャパン株式会社<br>兵庫県阪神南泉民センター<br>株式会社 神戸萬年社<br>野村ホーム株式会社 | 打出商店会<br>芦屋市商工会青年部/芦屋なるみか<br>株式会社 JIB<br>CoCo 苅番屋<br>てこの音<br>虹色マーケット<br>ボル☆シェ<br>WISH HEART (順不同) |
|--|---|---|---|

### 協力

- |  |   |  |  |
|--|---|--|--|
| 芦屋市体育協会<br>日本拳法芦屋<br>芦屋市サッカー協会<br>芦屋市少林寺拳法協会<br>芦屋市弓道協会<br>芦屋市卓球協会<br>株式会社フィッシングマックス<br>ローランド株式会社 大阪オフィス<br>NPO法人 さをりひろば<br>芦屋市商工会青年部<br>/芦屋なるみか (以下店舗)<br>芦屋鳥さよ<br>魚利<br>柗屋豊光<br>芦屋日記<br>ウララ芦屋<br>Left Alone<br>CoCo 苅番屋<br>虹色マーケット (以下店舗)<br>ポテタガ・ブルー<br>芦屋咲くや<br>二見屋<br>てこの音<br>ボル☆シェ (以下店舗)<br>焼き菓子屋 conoca<br>ふじわら工房<br>テルってる畑。<br>mother's wish<br>ヒカリノ mutsu cafe<br>Wish Heart | 塗夢創屋<br>藤浦ぶどう園<br>アスレック [Athle-C]<br>彩葉<br>スターバックス・コーヒースタッフのみなさん<br>ソニー生命保険株式会社のみなさん<br>神戸真生塾のみなさん<br>芦屋学園高校のみなさん<br>清風高校のみなさん<br>県立芦屋高校のみなさん<br>クラーク記念国際高校<br>芦屋キャンパスのみなさん<br>人形劇グループ ポップコーン<br>市立芦屋病院のみなさん<br>小山音楽教室のみなさん<br>株式会社カン研究所のみなさん<br>藤戸クリニック<br>芦屋市社会福祉協議会<br>チームびいぐつど<br>のぞみクリニック<br>公益社ひだまりの会<br>キッズランドきらきら<br>国際ソロプチミスト神戸東<br>国際ソロプチミスト六甲<br>国際ソロプチミスト芦屋<br>芦屋こぼとぼっほ保育園<br>芦屋こぼと保育園<br>日本臨床腫瘍学会<br>三宮 KBF 教会<br>合唱団ルークススベイ | 芦屋神社<br>ABC 朝日放送<br>FM 宝塚<br>ラジオ関西<br>エフエム西宮 (さくらFM)<br>三代澤康司さん<br>有限会社 DTP basecamp<br>京の伝統印刷 株式会社三星社<br>M・あ〜とさ〜くる (臨床美術とくしま)<br>芦屋郵便局<br>伊藤史隆さん<br>MBS 毎日放送<br>ラジオ岸和田<br>澄川白舟さん<br>あしやNPOセンター<br>エース損害保険株式会社<br>ユナイテッドノーザンホーム, Inc.<br>芦屋市・東灘区の酒販組合加盟店<br>芦屋市医師会<br>市立芦屋病院<br>ゆずりは<br>打出商店会<br>芦屋市本通り商店会<br>芦屋山手サンモール商店街<br>芦屋水道橋商店会<br>芦屋業平ライオンズクラブ<br>NPO コミュニティサポートセンター神戸 | 浜田屋精肉店<br>芦屋九条の会<br>上ヶ原病院<br>一般社団法人 コミュニティデザイン研究会<br>神戸芸術工科大学<br>大阪大学医学部付属病院<br>オンコロジー医療センター がん相談支援室<br>生活協同組合コープこうべ<br>木村陽子さん<br>西宮きらきら母交響楽団のみなさん<br>Heart & Soul<br>芦人 (acid)<br>エゼ チーザラさん<br>山本スギ乃さん<br>神戸新生バプテスト教会ハンドベルクワイア<br>Cafe de blanche<br>株式会社 サウンドクルー 井上さん<br>有限会社 東田鉄工<br>有限会社 山村伊左衛門商会<br>ダイキレントオール株式会社<br>募金箱設置に協力ポスター掲示、<br>フレイヤー配架に協力いただいたみなさん<br>ルミナリエバッグ作成に協力いただいたみなさん<br>リレー・ウォーク、キャンドル・ランに<br>参加いただいたみなさん<br>この活動にご協力いただいたすべてのみなさん<br>全国各地の実行委員会のメンバー<br>芦屋市民のみなさん (順不同: 2017年8月23日現在) |
|--|---|--|--|



この場所で、  
私は歩きはじめた。  
この場所で、  
私はあなたと再会する。

# がん患者支援・がん征圧 チャリティーイベント Relay For Life of Ashiya 2017 リレー・フォー・ライフ・ジャパン 2017 芦屋 9/2(SAT)~3(SUN)

会場: 芦屋市立川西運動場、体育館、青少年センター

## ご挨拶

本日は「リレー・フォー・ライフ・ジャパン 2017 芦屋」にご参加いただき、誠にありがとうございます。昨年は10周年記念大会となり2日間で延べ2,200名を超える方の参加をいただき451万円を超える寄付金が集まり、全国では12,450万円を超える寄付金が集まりました。また、芦屋での成功は各地への刺激にもなり、今年も約50ヶ所に及ぶ会場で開催予定です。この寄付金からがんの基礎研究を行っているグループなどに助成金の援助、がんを深く学びたい若手医師を奨学金で応援、がん検診受診の啓発、がんの悩み相談などの事業に生かされています。この間皆様方には多大なご支援・ご協力を賜りましたことに厚くお礼を申し上げます。11年目を迎える今年もがんと闘う人には勇気と希望を持って歩いていただくとともに、一般来場者にも「命」の大切さを訴え、禁煙の勧めや講演会などの啓発活動も行います。



各地から集まる参加者同士の絆が深まり、芦屋市の各団体の皆様と一緒にこのイベントを成功させたいと願っております。ご参加の皆様、ご支援・ご協力をいただいた皆様に、心からお礼申し上げます。  
「ようこそRFLJ芦屋へ、お帰りなさい、RFLJ芦屋へ」  
リレー・フォー・ライフ・ジャパン 2017 芦屋  
大会会長 芦屋市長 山中 健

## 3つのテーマ

- Celebrate 祝う**  
がんの告知を乗り越え、いまを懸命に生きているサバイバー、ケアギバーをたたえ、祝福します。
- Remember しのぶ**  
がんで亡くなった大切な人をしのび、追悼します。また、痛みや悲しみと向き合っている人を敬みます。
- Fight Back 立ち向かう**  
がんには負けない社会をつくるために、一人一人ができることを考え、行動します。

## リレー・フォー・ライフ (RFL) とは?

リレー・フォー・ライフ「命のリレー」は、がんサバイバー (患者・経験者)、ケアギバー (家族・遺族・支援者) をたたえ、地域社会全体でがん征圧を目指すチャリティーイベントです。「がん」とどのように向き合うのか、「がん」と闘う人をどのように支えるのか。共に歩みながら午前0時の境界線をまたぎ、明日へと命のリレーを行います。シンボルカラーの紫は「希望の色」と呼ばれ、太陽・月・星をかたどったロゴは24時間がんと闘うことを象徴します。

## それは、助けあおうという思いから始まりました

1985年、シアトル郊外でアメリカ人外科医が「がんは24時間眠らない」「がん患者は24時間闘っている」というメッセージを掲げて、がん患者の勇気をたたえ、支援するために24時間走り続け、寄付を募ったことから始まりました。いまや、約30カ国、6000カ所以上で開催され、世界中で400万人を超える人たちが参加、年間470億円もの寄付が集められています。今年も日本全国49カ所で開催され、年々開催地が増え続けています。

## 芦屋と共に

2006年9月に茨城県つくば市で第一歩を踏み出し、翌年の2007年にはこの芦屋の地で、国内では初の24時間のリレー・フォー・ライフが開催されました。以降、地域の方々を支えられて今年で11年目の開催となります。

「がん」とどのように向き合うのか、「がん」と闘う人をどの様に支えるのか・・・。  
ともに語り、ともに学び、ともに歩みながら午前零時の境界線をまたぎ、明日への命のリレーを繋ぎませんか。

<http://relayforlife.jp/ashiya/> [info@rfl-ashiya.net](mailto:info@rfl-ashiya.net)  
<http://www.facebook.com/rfl.ashiya> **JAPAN GIVING** <http://japangiving.jp/np0/635> <http://relayforlife.jp>

- 主催: リレー・フォー・ライフ関西実行委員会  
公益財団法人 日本対がん協会
- 共催: 特定非営利活動法人 芦屋市体育協会
- 後援: 厚生労働省/兵庫県/芦屋市/西宮市/芦屋市教育委員会/(特活)あしやNPOセンター/兵庫県医師会/芦屋市医師会/市立芦屋病院/(公財)兵庫健康財団/芦屋市商工会/神戸新聞社/他
- 特別協賛: **ECC** (総合教育・生涯学習機関) **DELTA** **SANOFI**  
**住友生命** **小野薬品工業株式会社**  
**Sony Life** **武田薬品工業株式会社**  
**中外製薬** **三菱東京UFJ銀行**  
**ロシュグループ** **MUFG**
- 特別後援: アメリカ対がん協会



リレー・フォー・ライフ・ジャパン芦屋は、こんな場所です!

がん体験者(サバイバー)、ご家族、ご遺族などの支援者(ケアギバー)

支援交流企画

「がん体験者の語り」

日時:9/2 13:30~14:30 開場  
会場:芦屋市青少年センター2F

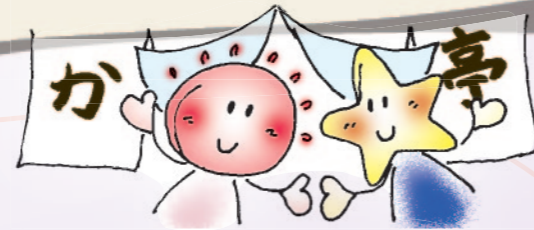
がん体験者(がん罹患者、ご家族にがん罹患者がいる方)が、自らとどのようにして向き合えるようになったのか、その心情やさまざまな想いを語ります。

「話して つながる かたり亭」

~みんなでつくるがんサロン~

日時:9/2 14:30~16:00  
会場:芦屋市青少年センター2F

かたり亭  
一歩前を歩いている人の話を聞きたい...  
一歩前を歩いている人とつながりたい...  
そしてわたしも一歩、0.5歩でも前に進むことができれば...  
そんな想いのとなりに居たくて、毎年開催している「かたり亭」。話すことも、話さないことも、聴くだけでも。あなたも「かたり亭」の暖簾をくぐってみませんか。



なぜ、私が?最愛の人が?ある日突然がんと宣告された現実...  
どう受け入れ、どう乗り越えていったらいいの...  
同じように体験した人に会ってみたい...話してみたい...  
同じような状況にあった方の話を、経験を聞いてみたい...

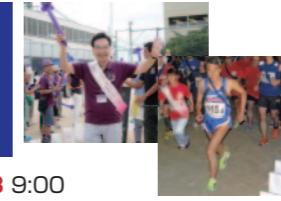
「サバイバー」とは、がんを経験し、今を生きる方  
「ケアギバー」とは、患者を支える方々、支えてきた方々  
それぞれの方のために2つのお部屋を用意しています。

「かたり亭」第2部

日時:9/2 15:45ごろ~常時開催  
会場:川西運動場 交流テント

部位別、あるいは系統別に、がんに関心し向き合っている方が、あなたのお話を聴いたり、お互いに交流を深め、情報を交換できる場所があります。がん罹患者を支えるご家族、あるいは大切な方を失ったご遺族の方同士も、今の想いを共有し情報交換しながら、お互いの力になれる場所があります。今年は、子どもたちのテーブルも。

リレー・ウォーク & キャンドル・ラン



リレー・ウォーク 9/2 16:30~9/3 9:00

- ①サバイバースウォーク: サバイバーさんだけで1周歩き、RFLJ2017芦屋のリレーウォークがスタートします。
- ②サポーターズウォーク: サバイバースウォークが1周したら、サポーター(ケアギバー)さんだけで1周します。
- ③一斉ウォーク: ①②の後、全員で会場を歩きましょう。サバイバーとサポーター(ケアギバー)がともに協力し支えあう、がんになっても困らない社会を目指して命のリレーをつなぎます。

キャンドルライト・セレモニー ステージ 9/2 18:35頃

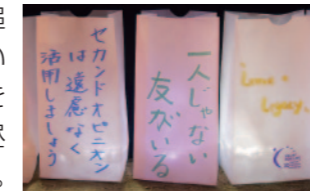


日没とともに「HOPE」の文字が浮かび上がります。そして、幾重にも重なるルミナリエの灯り...この光は、ここに集う皆さますべての命の輝きです。そしてここに用意されたひとつのテーブル。この小さなテーブルは、尊厳と名誉の象徴です。

ここに来ることができなかった私たちの愛する人の席なので...芦屋の夜に命の光、希望の光が灯されます。「THE EMPTY TABLE」の詩の朗読、黙祷の際は、ウォークを中断し光の輪に加わってください。

ルミナリエ トラック全体 9/2~9/3

ルミナリエは、夜を越えて歩くトラックの周りに並べられ、その光は私たちの足元を照らし続けてくれます。白い紙袋(ランプシェード)には、闘病を誓う言葉、がんと闘っている方(サバイバー)への励ましのメッセージ、病と闘い旅立たれた方への感謝と追悼の言葉などを描いていただいています。このひとつひとつを見つめながら思いを寄せて一昼夜を共に歩き、走りましょう。



ルミナリエバッグ(紙袋)は当日会場でも配布していますが、お越しいただけない方には、思いを描いて郵送や手渡しなどで実行委員会へ届けて頂けると、思いを引き継いだスタッフが心をこめて会場に並べさせて頂く「ルミナリエ参加」という方式がございます。(500円以上のご寄付をお願いしております)\*詳細は事務局まで

シンボルタスキ 9/2 20:00 (タスキ引継ぎ式)

RFLJ2017芦屋の会場には「命のリレーの象徴」としてのシンボルタスキがあります。日中はウォークチームが、夜間はランチームがこのタスキをつなぎます。

キャンドル・ラン 9/2 20:30~9/3 8:30

がん患者を励まし支援するため、夜を徹して12時間走り続けます。ランナーさんには周回数に応じて募金をしていただいています。(タイムや距離を競うものではありません)

周回逆転 9/3 2:30

RFLJ芦屋のへそ、深夜2回目のスタート!身体への負担軽減のために、ウォーク・ランともに周回方向を逆転します。

RFLの木(旗) RFLの木テント 9/2 16:30~9/3 9:00

今年で5年目、RFLの木!今年はどうな木に育つでしょう?白いキャンパスに周回毎にスタンプを押して、どんどん繁らせていきましょう!



JIBチャリティーコーナー

ヨットのセイルクロスを主な材料としたバックや小物が勢ぞろい!この会場にしかない!!「RFLJ2017芦屋」スタンプ押せます☆



さをり(リレー織り)



さをり織りとは何もかも自由にした手織りです。すべてが自己表現であって、手本はいらない。自分の思い通りに織ればよい。

フェイスペインティング

RFLJ芦屋のスタッフが、あなたの希望にあわせて、あなたに似合うフェイスペイントをしてくれます。一緒に楽しく会場を盛り上げませんか?



芦屋市商工会青年部・芦屋なるみかチャリティーコーナー

今年は、さらに地元の芦屋市商工会青年部、芦屋なるみかのみなさんが、地場産品の販売チャリティーで全面的にバックアップ。実は相当な有名店さん、老舗店さんが出展されています。

チャリティースポーツイベント

リレー・フォー・ライフ・ジャパン2017芦屋 日本拳法チャリティー体験練習会	青少年センター:競技場① (アリーナ)	運営:日本拳法芦屋	9/2(土)10:00~12:00
リレー・フォー・ライフ・ジャパン2017芦屋 チャリティーキッズフットサル教室	青少年センター:競技場①② (アリーナ)	運営:芦屋市サッカー協会	9/2(土)13:00~17:00
リレー・フォー・ライフ・ジャパン2017芦屋 少林寺拳法チャリティー公開練習会	青少年センター:競技場① (アリーナ)	運営:芦屋市少林寺拳法協会	9/2(土)18:00~21:00
リレー・フォー・ライフ・ジャパン2017芦屋 チャリティー卓球大会(芦屋市体育協会長杯)	青少年センター:競技場①② (アリーナ)	運営:芦屋市卓球協会	9/3(日)9:00~18:00
リレー・フォー・ライフ・ジャパン2017芦屋 弓道チャリティー公開練習	青少年センター:弓道場	運営:芦屋市弓道協会	9/2(土)、3(日)9:00~20:50
RFLJ2017芦屋チャリティー釣り大会	南芦屋浜ペランダ	運営:フィッシングマックス	7/23(日)

【部位別リボン】 受付テント

希望される方には部位別リボンを用意しております。同じ経験を共有する方と出会うきっかけとなれば幸いです。

