



がん征圧・がん患者支援  
チャリティーウォークイベント



# RELAY FOR LIFE JAPAN

リレー・フォー・ライフ・ジャパン

# 2023 ぐんま

つながろう がんに負けない いのちのリレー

10/7(土)~8(日)

11th

14:00 START (受付開始12:00) ~ 10:00 FINISH (予定)

ALSOK ぐんま総合スポーツセンターふれあいグラウンド (前橋市関根町800)

雨天決行 (荒天の場合は中止になる場合があります)  
新型コロナウイルス感染防止対策にご協力をお願いします。

リレー・フォー・ライフは、がんに立ち向かう方々の勇気を讃え、  
がん患者や家族、友人、支援者と共に地域一丸となってがん征圧を目指すチャリティー活動として、  
現在世界4500か所、日本では約50か所で開催されています。  
ともに歩き、語ることで生きる勇気と希望を  
生み出したいというこのイベントは、どなたでもご参加いただけます。  
あなたもぜひ参加してみませんか。

どなたでも  
参加できます!

チーム・個人参加  
大歓迎!

リレーウォーク  
仲間が交代で歩きます!

各種相談コーナー、  
飲食コーナー あります!



主催：(公財)日本対がん協会/リレー・フォー・ライフ・ジャパンぐんま実行委員会  
共催：群馬県/(公社)群馬県医師会/(公社)群馬県歯科医師会/(一社)群馬県薬剤師会/(公社)群馬県看護協会/  
群馬県がん患者団体連絡協議会/(公財)群馬県健康づくり財団  
後援：厚生労働省等  
特別協賛：株式会社ECC/小野薬品工業株式会社/株式会社熊谷組/サノフィ株式会社/GAジャパンカンパニー合同会社/JCRファーマ株式会社/  
住友生命保険相互会社/ソニー生命保険株式会社/第一三共株式会社/大樹生命保険株式会社/武田薬品工業株式会社/中外製薬株式会社/  
ブリストル・マイヤーズ スクイブ株式会社/ベックマン・コールター株式会社/株式会社ポーラ/株式会社三菱UFJ銀行  
特別後援：アメリカ対がん協会

お問い合わせ (公財)群馬県健康づくり財団 総務部 企画広報課  
TEL:027-269-7820・7403 E-mail:kikaku@gunma-hf.jp



©群馬県 ぐんまちゃん  
00178-02

## 実行委員長のあいさつ



多くの方々にご協力をいただき、11回目の「リレー・フォー・ライフ・ジャパン ぐんま」を開催できる運びとなりました。コロナ禍で中止していた夜越えのリレーウォークも、ついに再開します。群馬県、前橋市、県医師会、県歯科医師会、県薬剤師会、県看護協会をはじめ、がん診療連携拠点病院、群馬県がん診療連携推進病院のほか多くの関係機関のご支援に深く感謝申し上げます。

このイベントがサバイバーの心に寄り添い、サバイバーとそのご家族に勇気を与え、サバイバーでない方にはがんについてじっくりと考えていただく、そんな場になることを願っています。全員で一丸となって、『がんに負けない群馬』を作り上げていきましょう。

今年は、リレーウォークはもちろん、サバイバーズトーク、キッズスペース、フードコーナーなども用意しました。

皆様と会場でお会いできることを心より楽しみにしています。

リレー・フォー・ライフ・ジャパンぐんま実行委員会 委員長 大島主好

## リレー・フォー・ライフとは

リレー・フォー・ライフは、がんに立ち向かう方々の勇気を称え、がん患者や家族、友人、支援者とともに地域全体でがん征圧を目指すチャリティー活動です。1985年、一人の医師がトラックを24時間走り続け、アメリカ対がん協会への寄付を募りました。「がん患者は24時間、がん向き合っている」という想いを共有し支援するためでした。

ともに歩き、語らうことで生きる勇気と希望を生み出したいというこのイベントは、現在世界約30カ国、約4500カ所で開催され、年間寄付は300億円にのぼります。

## サバイバーとケアギバー

リレー・フォー・ライフでは、「過去に一度でもがんの告知を受けたことのある人」を「サバイバー」と呼び、がんに負けない勇気を称えます。命の大切さや生きる素晴らしさをサバイバーの皆さんは知っています。ぜひとも会場でたくさんのサバイバーの方とのお話を楽しんでください。また、サバイバーを支えるすべての方を「ケアギバー」と呼んでいます。

## サバイバーズラップ

リレースタート時のメインイベントです。リレーウォークの最初の1周は、サバイバーの手形やメッセージが書かれたサバイバーズフラッグを持った、サバイバーだけが歩きます。「がんになっても、私はこんなに元気に歩いているんだよ!」「みんなで一緒に希望を持って生きようよ!」さまざまな想いを胸に、笑顔で力強く歩き出すサバイバーの姿は、参加者みんなを勇気づけます。



## エンプティテーブル

誰も座っていない椅子。小さなテーブルには、白いテーブルクロスが敷かれ、花瓶の一輪の薔薇、ピンクのリボン、皿の上の一切れのレモンとちりばめられた塩、伏せられたグラス、明かりを灯したキャンドルが置かれています。ここは、この場に来ることができなかった大切な人たちの席です。先に旅立った人を想い、朗読で偲びます。



## ルミナリエ

ルミナリエは、がん闘う人の勇気を称え励まし、亡くなった方を偲ぶセレモニーです。想いを描いたルミナリエバッグをトラックの周りに並べ、中にキャンドルを入れて火を灯します。それぞれのルミナリエはその人たちの物語、人生を象徴します。そして、その光は道しるべとなり、私たちの足元を照らし続けます。



## 参加チーム紹介

- 1 あけぼの群馬
- 2 1,2の3で温泉に入る会ぐんま
- 3 卵の花会
- 4 笑みの会
- 5 Cure Sarcoma
- 6 公益社団法人日本オトミ協会群馬県支部  
群馬あかぎ互療会
- 7 子宮卵巣がん患者会 みゅらりっぷ
- 8 女性がん患者会 ばるれ
- 9 ひまわりの会
- 10 ぴあサポぐんま 地域がんサロン

患者会

※県内にはこちらで紹介している以外にも、患者会があります。患者会の詳しい活動内容をご希望の方は、サバイバーテントでお尋ねください。



サバイバーテントには、群馬県発行の『ぐんまの安心がんサポートブック』のご用意もあります(数に限りがあります。)。上記QRコードからダウンロードすることもできます。

- 11 アルフレッサファーム
- 12 伊勢崎市民病院
- 13 一般社団法人 群馬県医療ソーシャルワーカー協会
- 14 一般社団法人 群馬県診療放射線技師会
- 15 一般社団法人 群馬県臨床検査技師会
- 16 一般社団法人 群馬県臨床工学技士会
- 17 医療法人 社団美心会 黒沢病院
- 18 おたすけ堂 整体
- 19 (株)上州ミート
- 20 協会けんぽ 群馬支部
- 21 クスリのマルエ
- 22 クレイトーン/オカリナ昭和
- 23 群馬医療福祉大学
- 24 群馬がん看護研究会
- 25 群馬県健康福祉部チーム
- 26 群馬県済生会前橋病院
- 27 群馬県作業療法士会
- 28 群馬県歯科医師会チームD
- 29 群馬県立小児医療センター
- 30 群馬県信用保証協会
- 31 群馬県庁保健師会
- 32 群馬県薬剤師会青年部
- 33 群馬県理学療法士協会
- 34 群馬県立がんセンター
- 35 群馬県立県民健康科学大学
- 36 ぐんま国際アカデミー11年
- 37 群馬産業保健総合支援センター
- 38 群馬大学医学部附属病院
- 39 群馬大学学生
- 40 JCHO 群馬中央病院
- 41 群馬パース大学
- 42 公益財団法人 群馬県健康づくり財団
- 43 公益社団法人 群馬県医師会
- 44 公益社団法人 群馬県看護協会
- 45 公立碓氷病院
- 46 公立館林厚生病院
- 47 公立藤岡総合病院
- 48 コーラス・アンダンテ
- 49 JA群馬厚生連
- 50 SUBARU健康保険組合 太田記念病院
- 51 生命保険ファイナンシャルアドバイザー協会
- 52 善衆会病院
- 53 ソニー生命保険群馬支社
- 54 大樹生命群馬支社
- 55 高崎健康福祉大学
- 56 高崎総合医療センター
- 57 TEAM ERI
- 58 Team Hidaka
- 59 中外製薬 高崎オフィス
- 60 東洋羽毛
- 61 独立行政法人国立病院機構 渋川医療センター
- 62 利根中央病院
- 63 富岡地域医療企業団
- 64 原町赤十字病院
- 65 FEET STEP
- 66 POLAふじ季グランドグループ
- 67 前橋赤十字病院

# 会場MAP

※天候等により、変更になることもありますので、ご了承ください。

**禁酒・禁煙**

会場は禁酒・禁煙です。イベントの趣旨をご理解いただきご協力をお願いいたします。



【コース1】 7日(土)14:00~18:30  
8日(日) 7:30~ファイナルラップ

【コース2】 7日(土)19:00~8日(日) 7:30

**サブアリーナ (サブフロア)**

※休憩・仮眠場所としてご利用ください。(夜間のみ) ~8:00

**ALSOKぐんまアリーナ**

~21:00

## サバイバー 交流コーナー

●交流・休憩所  
(群馬県がん患者団体連絡協議会・ボランティア)

サバイバーやケアギバーとの交流のためのコーナーです。ルミナリエやサバイバーフラッグの作成も行っています。お気軽にお立ち寄りください！

※マスク着用のご協力をお願いします。



## 相談コーナー

7日(土) 14:30~18:00

- 治療と仕事の両立支援  
(群馬産業保健総合支援センター)
- お薬相談  
(群馬県薬剤師会)
- 健康相談・血圧測定 (群馬県看護協会)
- 医療福祉相談  
(群馬県医療ソーシャルワーカー協会)



## サバイバース トーク

7日(土) 19:15~

- ステージ前にてがんの体験をテーマにトークセッションを行います。

## 啓発・健康チェック コーナー

7日(土) 14:30~18:00



- 血管年齢測定  
(群馬県薬剤師会)
- がん細胞を見てみよう  
乳がんモデル・パネル展示  
(群馬県健康づくり財団)

## くじ引きコーナー

7日(土) 14:30~17:00

- お楽しみチャリティーくじ  
(実行委員会・県民健康科学大学学生)  
寄付をしながらくじも引ける！  
景品多数！



## リフレッシュコーナー

- ハンドマッサージ  
フットマッサージ  
(POLAふじ季ランドグループ)
- 腱引き療法・身体メンテナンス  
(おたすけ堂 整体)

…他



## 野菜販売

7日(土) 15:00~売り切れ

- JA群馬厚生連、JA赤城たちばな、JA孺恋村



## フードコーナー

※なくなり次第終了



- あかぎチキン 7日(土) 12:00~20:00
- 上州ミート 7日(土) 12:00~22:00
- 8日(日) 8:00~10:00
- 地球屋 7日(土) 10:30~16:00
- 県民健康科学大学 7日(土) 13:00~20:00  
(ドリンク販売) 8日(日) 9:00~10:00
- f.Dijon 7日(土) 11:00~16:00
- 御酒家しゅう 7日(土) 12:00~19:00
- BISTRO PORTER 7日(土) 12:00~18:00
- パンの散歩道 8日(日) 7:00~10:00

## キッズスペース

7日(土) 14:30~17:00

- がん予防・早期発見エアショット
- 走れ！プラレール！  
(県民健康科学大学 学生チーム)

…他



※その他チームテントでも各種イベントを行っています。

ありがとうございました！リレー・フォー・ライフ・ジャパン2023ぐんま は多く

**POLA**

ふじ季ランドグループ

**TRIM** 日本トリム  
NIHON TRIM CO.,LTD.

**糸井商事**  
糸井ホールディングス

**JAグループ群馬**  
耕そう、大地と地域の未来。

人も地球も健康に  
**Yakult**  
群馬ヤクルト販売(株)

**群馬県医師会**  
GUNMA MEDICAL ASSOCIATION

公益社団法人  
**群馬県歯科医師会**

**TAIYO YUDEN**

**群馬県薬剤師会**  
Gunma Pharmaceutical Association

医療法人 社団美心会  
**黒沢病院**  
Bishin

介護の事なら  
**EARTH CARE**

**イズミ車体製作所**

**クスリのマルエ**

**群馬銀行**

ふれあいバンク  
**TOWA 東和銀行**

**株式会社ナカハラ**

バイオ & 医療情報システム企業一  
**株式会社ピー・エム・エル**

**KAN-ETSU DENSHI**  
関越電子情報株式会社

「運ぶ」を支え、環境と未来をひらく  
**ISUZU**  
関東いすゞ自動車株式会社

**群桐グループ**

健やかで安心した未来のために  
**ぐんま共済協同組合**  
ぐんまで生まれ ぐんまで育った ぐんまの人の ぐんま共済

**群馬県信用保証協会**

**群馬トヨタ**

**群馬県健康づくり財団**

公益社団法人  
**群馬県看護協会**

**KOEI コーエー株式会社**

**上毛共済**

**住友生命 Vitality**

一生涯のパートナー

**第一生命**

Dai-ichi Life Group

特定非営利活動法人 群馬がんアカデミー  
Gunma Cancer Academy, a specified non-profit organization

ニッセイ **みらいのカタチ** 3大疾病  
新3大疾病保障保険 **3充マル**

**FUJIFILM**  
Value from Innovation

**MUTO**  
武田工業株式会社

### 特別協賛

(株) ECC、小野薬品工業(株)、(株)熊谷組、GAジャパンカンパニー(同)、JCRファーマ(株)、住友生命保険(相)、ソニー生命保険(株)、第一三共(株)、大樹生命保険(株)、武田薬品工業(株)、中外製薬(株)、ブリストル・マイヤーズ スクイブ(株)、(株)ポーラ、(株)三菱UFJ銀行

### 特別後援

アメリカ対がん協会



の皆様にご支援いただいています！！

〈順不同・敬称略〉

アズサイエンス（株）、（株）オルトスタッフ、  
（株）中島自動車電装、しののめ信用金庫、大新東（株）、  
藤田エンジニアリング（株）、温泉宿 塚越屋七兵衛

群馬県看護連盟、シーメンスヘルスケア・ダイアグノスティクス（株）、群馬県農業協同組合中央会、  
全国農業協同組合連合会 群馬県支部、全国共済農業協同組合連合会 群馬県本部、  
群馬県厚生農業協同組合連合会、農林中央金庫 前橋支店、社会保険労務士法人みくに労務管理事務所、  
肉のまる銀、（有）タキザワ、メディカルラボK、会津喜多方らーめん新田店、  
アクサ生命保険（株）群馬支社、ALSOK群馬（株）、家田化学薬品（株）、池下工業（株）、  
大木理工機材（株）、大島倉庫運輸（有）、カイゲンファーマ（株）、（株）アートワークぐんま、  
（株）アミックカーライフ、（株）新井商会、（株）オオタヤ、（株）関電工群馬支店、（株）倉屋、  
（株）群馬ビーエスタイヤセンター、（株）ケイエムオー、（株）ケーシーエス、（株）山陽広告社、  
（株）G・I、（株）ジーシーシー、（株）ネディア、（株）ハイポネックス ジャパン、（株）ユニオン、  
（株）ユニフォームネット、（株）ラボ・システムズ、（株）リフォーム群馬、栗原レントゲン（株）、  
群馬電装（株）、群馬日野自動車（株）、ぐんまみらい信用組合、（公社）前橋市医師会、  
ジャーナル印刷（株）、上毎印刷工業（株）、上毛資源（株）、全日本エピテーゼ連盟、  
SOMPOひまわり生命保険（株）群馬支社、中央キャリアネット（株）、東京特殊車体（株）、  
東洋羽毛北関東販売（株）群馬営業所、トヨタカローラ群馬（株）、日本事務器（株）関東信越支社、  
日本パスコム（株）、日本ベクトン・ディッキンソン（株）、フクダ電子北関東販売（株）、  
伏見製薬（株）、星野総合商事（株）、堀井薬品工業（株）、前橋中央ライオンズクラブ、  
松浪硝子工業（株）、武藤化学（株）、山口会計、リコージャパン（株）

- 【飲食協力】 （株）あかぎチキン、（株）上州ミート、f.Dijon、パンの散歩道、地球屋、  
御酒家しゅう、BISTRO PORTER、群馬県立県民健康科学大学
- 【グッズ等協力】 POLAふじ季グランドグループ、（株）日本トリム、群馬ヤクルト販売（株）、  
温泉宿 塚越屋七兵衛、JA群馬厚生連、（有）タキザワ、肉のまる銀、メディカルラボK、  
（公財）群馬県観光物産国際協会、武藤工業（株）、東洋羽毛北関東販売（株）群馬営業所、  
地球屋、関東物産（株）、（公財）群馬県健康づくり財団
- 【運営協力】 （公財）群馬県スポーツ協会、群馬医療福祉大学、群馬県立県民健康科学大学、  
群馬パース大学、群馬大学、群馬県商工会連合会
- 【印刷協力】 上毎印刷工業（株）
- 【会場設営協力】 コーエィ（株）

その他多くの皆様からご支援いただいております。

## 寄付の使途

<収益金は（公財）日本対がん協会に寄付され、次のような活動に役立てられます。>

### がん検診受診率向上

がんを早期発見することの重要性を  
伝え、がん検診の受診を啓発してい  
ます。各地でがんセミナーを開催し  
たり、冊子やチラシを作成し、情報  
を発信しています。

### 若手医師育成奨学金

がん専門医の育成のため、専門の医療機  
関で研究する若手医師に奨学金を提供し  
ています。

### プロジェクト未来






がん医療に関する研究を助成してい  
ます。

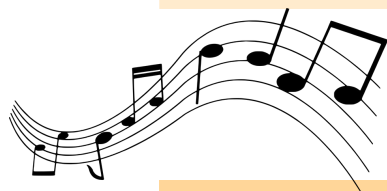
### 悩みをサポート

がんに関する相談を無料でお受けし  
ています。




●がん相談ホットライン  
03-3541-7830  
（祝日・年末年始を除く  
10：00～18：00）

# プログラム 10/7 土

	ステージ	フィールド
12:00		受付開始
14:00	 開会式・集合写真撮影	ステージ前集合
14:45	超速戦士G-FIVE「ヒーローショー」 <small>サバイバースラップ</small>	
15:15	ウクレレロクさんと仲間たち「ウクレレ演奏」	リレーウォーク 
15:40	クレイトーン/オカリナ昭和「オカリナ演奏」	
	コーラス・アンダンテ「合唱」	
16:20	黛 敬久「ギター演奏」	
16:45	Mizuki「ピアノ演奏」	
17:10	Cross of Red「バンド演奏」	
17:35		ルミナリエ点灯 
18:30	エンプティテーブルセレモニー	
19:15	サバイバーストーク 	



# 10/8 日

	ステージ	フィールド
6:30	ラジオ体操	
7:30	群馬ラフターヨガクラブ「ラフターヨガエクササイズ」	リレーウォーク 
8:00	 ヨロコンデぶっち「ギター弾き語り」	
8:30	 群馬県バトン協会「バトントワーリング演技」	
9:45	閉会式 <small>ファイナルラップ</small>	

## 注意事項

- 会場内のお荷物の管理は自己責任でお願いします。●会場内は全面禁煙、火気厳禁です。●会場内での飲酒はご遠慮ください。
- ゴミは各自お持ち帰りいただきます。●万が一、事故が発生した場合、主催者は傷害保険に加入している範囲内および応急処置の範囲内で対応いたします。●イベント中の映像、写真、記録などは、テレビ、新聞、雑誌、インターネット等に掲載される場合がありますので、ご了承ください。撮影などを希望されない場合には、撮影やインタビュー時にその都度お申し出ください。●楽器演奏など大きな音を出すことは夜間は禁止とします。●本大会の趣旨をご理解の上、営利活動や政治的・宗教的な活動、特定の医療者・治療法・治療薬などの勧誘・宣伝行為、許可のない物品販売、サービス提供などはご遠慮ください。●参加者は運営スタッフの指示に従い、注意事項やマナーを守ってください。●本大会の趣旨に照らし、安全・適切な運営に支障があると主催者が判断した場合、参加をご遠慮いただく場合があります。