

がん征圧・患者・家族支援のチャリティ活動



第17回

リレー・フォー・ライフ・ジャパン 2025川越

ひとりじゃない！ 太空に向かって、つながる未来の川越へ！

2025年 9月 27日(土) 12:00~

9月 28日(日) 10:30



会場 川越市内全域

れんけいじ
開催本部・受付 蓮馨寺



主催：公益財団法人 日本対がん協会／リレー・フォー・ライフ・ジャパン川越実行委員会

共催：川越市 城西大学

特別後援：アメリカ対がん協会 後援・協力：厚生労働省 埼玉県 他多数

リレー・フォー・ライフ・ジャパン川越実行委員会 実行委員長 野口悟

事務局：遠藤大介・若海敬司 〒350-0011 埼玉県川越市久下戸1962-2

電話：090-4387-6158 FAX：049-235-0836

メール：waka0878@jasmine.ocn.ne.jp

公式サイト⇒

<http://relayforlife.jp/kawagoe/>



リレー・フォー・ライフとは？

リレー・フォー・ライフ(命のリレー)は、1985年にアメリカで始まりました。この活動はがん患者さんやそのご家族を支援し、地域社会全体でがんに向き合い、がん征圧を目指すチャリティ活動です。

2024年現在において、世界36か国で活動、約1,800か所で開催され、日本でも2024年度は、日本全国48か所で開催されました。

ひとりじゃない。



リレー・フォー・ライフの使命 ~ Save Lives(人の魂を救う) ~

3つのテーマ

★Celebrate(祝う)

がんの告知を乗り越え、今を生きているサバイバーや家族などの支援者を讃え・祝福します。

★Remember(しのぶ)

がんで旅立った愛する人をしのび追悼します。また病の痛みや悲しみと向き合っている人たちを救います。

★FightBack(立ち向かう)

がんの予防や検診を啓発し、征圧のための寄付を募り、がんで苦しむ人、悲しむ人がなくす社会をつくります。

リレー・フォー・ライフでは、人生において一度でもがんの告知を受け、がんと共に生きる方を「サバイバー」、サバイバーを支える家族や医療従事者、協力者の方を「ケアギバー」と呼んでいます。

リレー・フォー・ライフ・ジャパン2025川越 会場図



※ 当日の天候等により、開催方法・会場レイアウト・プログラムの予定が変更になる場合があります。



★参加者用の駐車場はございません。公共交通機関でご来場ください。

★会場内は「禁煙」です。参加中の喫煙はご遠慮ください(喫煙所はございません)。

★境内にゴミ箱はございません。ごみのお持ち帰り・購入店舗への返却にご協力ください。

Info

初めてのご来場の方など、会場内でどのように過ごしたらよいかわからない方は、開催本部テントへどうぞ！サバイバーの方には、ささやかなプレゼントもあります。

リレー・フォー・ライフ・ジャパン2025川越 参加チーム

各チームの内容は企画段階のものです、当日までに変更となる場合があります。

出演・関係者氏名は
敬称略です
ご協力感謝致します

ブース出展チーム

※会場図のテント番号と対応しています。

- 1 TEAM 健康づくり
(公益財団法人埼玉県健康づくり事業団)
乳がん視触診モデルの展示・啓発パネル・資料配布
- 2 がんリハビリテーションの仲間たち
(公益社団法人埼玉県理学療法士会)
リンパ浮腫に対する相談・身体測定、サルコペニアスクリーニング
- 3 JOSAI~明日 with us~(城西大学薬学部)
がん患者支援・啓発、メッセージカードで「ねがいの木」の制作、セルフウォークリレーの啓発
- 4 4大学連携 SAIPE チーム
(埼玉県立大学、埼玉医科大学、城西大学、日本工業大学)
HPV ワクチンやがん検診の啓発
(クイズ、スタンプラリー)
- 5 株式会社ポーラ 埼玉東西ユニット
ポーラエステティシャンによる癒しのハンドトリートメント、化粧品・エステサービスが当たるガチャ
- 6 チームけやき
(国立病院機構埼玉病院 がん相談支援センター)
がん相談支援センターのご紹介、童心にかえって楽しめるゲーム
- 7 日本医療科学大学
血圧測定、ヘモグロビン測定、Spo2(血中酸素)測定、乳がん触診モデルの体験
- 8 チーム E-jan(埼玉医科大学国際医療センター)
・ソシオエステティシャン によるハンドマッサージ、アピアランスケアサロン
9/27 13:00~16:00
・がん相談支援センター相談員による相談対応
- 9 シャングリラ(埼玉医科大学総合医療センター)
・がん相談支援センターマップの配布
・ヨガインストラクターによる椅子ヨガ教室
- 10 チーム池袋(誠弘会 池袋病院)
血糖測定の実施
- 11 NPO 法人くまがやピンクリボンの会
乳がん触診モデルの展示、サバイバー交流
- 12 あけぼの埼玉
検診の啓発活動とサバイバー交流、あけぼの会のご案内
- 13 せんばはりきゅう Station
香り付き台座灸(市販)を用いたお灸講座
- 14 公益社団法人埼玉県歯科衛生士会 川越支部
健口くん、ムーカス(唾液測定器)を使った口腔の健康啓発
- 15 ひろせクリニック、まほろばと栄養士さんたち
在宅でできる医療、看護、緩和ケアと栄養の管理をご紹介。最後まで住み慣れた家で過ごせるまちコンパッションシティを目指し共に考えましょう
- 16 一般社団法人 日本保健福祉ネイリスト協会
福祉ネイルの実演及びハンドトリートメントの実施
- 17 医学アカデミーグループ
薬学ゼミナールと歯科衛生士学科の2チームで参加。デコ歯ブラシ作成・ラムネ販売等を予定。
- 18 Hopes come true/Dawn purple
(ソニー生命)
焼き菓子(マフィン)の販売、夜通しウォークに参加

ウォーク・啓発活動参加チーム

※ブーステントはございません

- A mwe(一般財団法人医療・福祉・環境経営支援機構) B チーム第一三共 Saitama
C チームリンパ D 城西大学小関ゼミ E 501st日本部隊
F 川越市保健所 G チーム彩の国 H 川越市立城南中学校ボランティア部
I チームかわごえ(川越実行委員会)

チームに所属しなくては参加できないの？

個人参加の方も、開催本部で受付を行った後、啓発テントのほか、いこいの広場や講堂などの共同スペースで滞在いただけます。
また、チームかわごえには、どなたでも自由にご参加いただけます。
ぜひチームかわごえのタスキを身に着けてコースを歩いてみませんか。あなたの一歩がきっと誰かの勇気につながるはずです。



個人参加も
歓迎です！

Info

この活動は、がん征圧やがん患者さんの支援・交流を主目的にしたイベントですが、がんについて皆様が前向きに立ち向かっていただくため、楽しむことも目標にしています。

リレー・フォー・ライフ・ジャパン2025川越 プログラム

最新情報は、公式 Facebook・X(旧 Twitter)・ホームページにより公表いたします。

時間	内 容
Day1 9月27日(土) ※紫色で表記したものは全員参加の行事です(28日も)。	
8:30	・会場設営・準備(搬入車両の入場可能時間は、10:30まで) ・ルミナリエ設置(実行委員及びご協力いただける参加者の方)
10:30	・チーム受付開始(会場設営の状況により、開始が遅れる場合があります)
12:00	開会式・サバイバースラップ・記念撮影 (いこいの広場:終了予定12:30)
12:30	ウォーク、啓発活動開始
13:00	サバイバーストーク(啓発テント:終了予定14:15) 「3名のサバイバーが語るそれぞれのがん、それぞれの思い」 おはなし 角田潤弥 消化管間質腫瘍 ^{ジスト} (GIST) 池内健一 精巣がん 川上智美 未分化子宮内膜肉腫
16:30	寄付の使い道(がん相談ホットラインについて) (啓発テント:終了予定17:15) 皆様からの寄付の使い道のひとつである無料電話相談「がん相談ホットライン」のご紹介 電話 03-3541-7830 年末年始を除く毎日 10:00~13:00、15:00~18:00
17:00	ルミナリエ点灯(参加者の中で点灯にご協力いただける方は、開催本部テントへお越しください) 各ブースは、1日目の寄付金集計をして会計責任者へ提出してください。(日の入り17:31頃)
19:00	ルミナリエセレモニー・エンプティテーブル(いこいの広場:終了予定19:30) サバイバーを称え、ケアギバーを励まし、また、亡くなられた方を偲ぶため、想い想いのメッセージを灯すリレー・フォー・ライフの重要なイベントです。また、エンプティテーブルは、がんによって旅立たれ、この会場に来ることができなかった方を追悼するため、静かな音楽が流れる中、詩の朗読を行います。
20:00	啓発活動中断・夜通しウォーク開始(チームのタスキを預ります)
常設	☆サバイバーステント・手形フラッグ(サバイバーステント・いこいの広場) 開催本部脇のサバイバーステントは、皆様の交流や休憩を目的としたテントです。 ① 特別な記念品(バンダナ・缶バッジ等)を差し上げます。 ② 来場した記念に手形を押すことができます(手形フラッグとして残ります)。 ③ 協賛物品の配布(先着順)。
Day2 9月28日(日) 天文薄明4:08頃 日の出 5:34頃	
7:30	ラジオ体操第一・第二(いこいの広場:終了予定 7:40)
8:00	夜通しウォークゴール・タスキ返還(お預かりしたタスキをお返しします。)
9:00	2日目の寄付金集計をして会計責任者へ提出してください。
10:30	閉会式 (いこいの広場:終了予定11:00)
11:00	全員参加のお片付け(いこいの広場ほか:終了予定12:00) ※来た時よりもきれいに返しましょう。

参加者の皆様は、万全な体調管理のもと、ご自身の責任でご参加くださいますようお願いいたします。
現在、医師の治療を受けている方については、医師と相談の上ご参加ください。

1. 熱中症を防ぐため、十分に水分をとりながら参加してください。
2. 途中具合が悪くなった場合は、無理をせずに休憩をお取りください。
3. 交通事故・けが等のないようお気を付けください。
4. 小学生以下の方が参加する場合は、保護者又は大人の方と一緒にご参加ください。

川越紫化計画(次頁) 協賛の商品紹介

紫化計画にご協力いただいた紫商品の一部をご紹介します。その他いろいろな商品が登場予定です。



くみあめ
(玉力製菓)



ドーンパブルクリームソーダ
(glincoffee)



紫のスライダーバーガー
(Mrs.HAMBURGER)



紫ソフトクリーム
(右門)



紫いもまんじゅう
(稲葉屋本舗)



小江戸川越ハート♥ウォーク

川越紫化計画 街じゅうがリレー・フォー・ライフ！

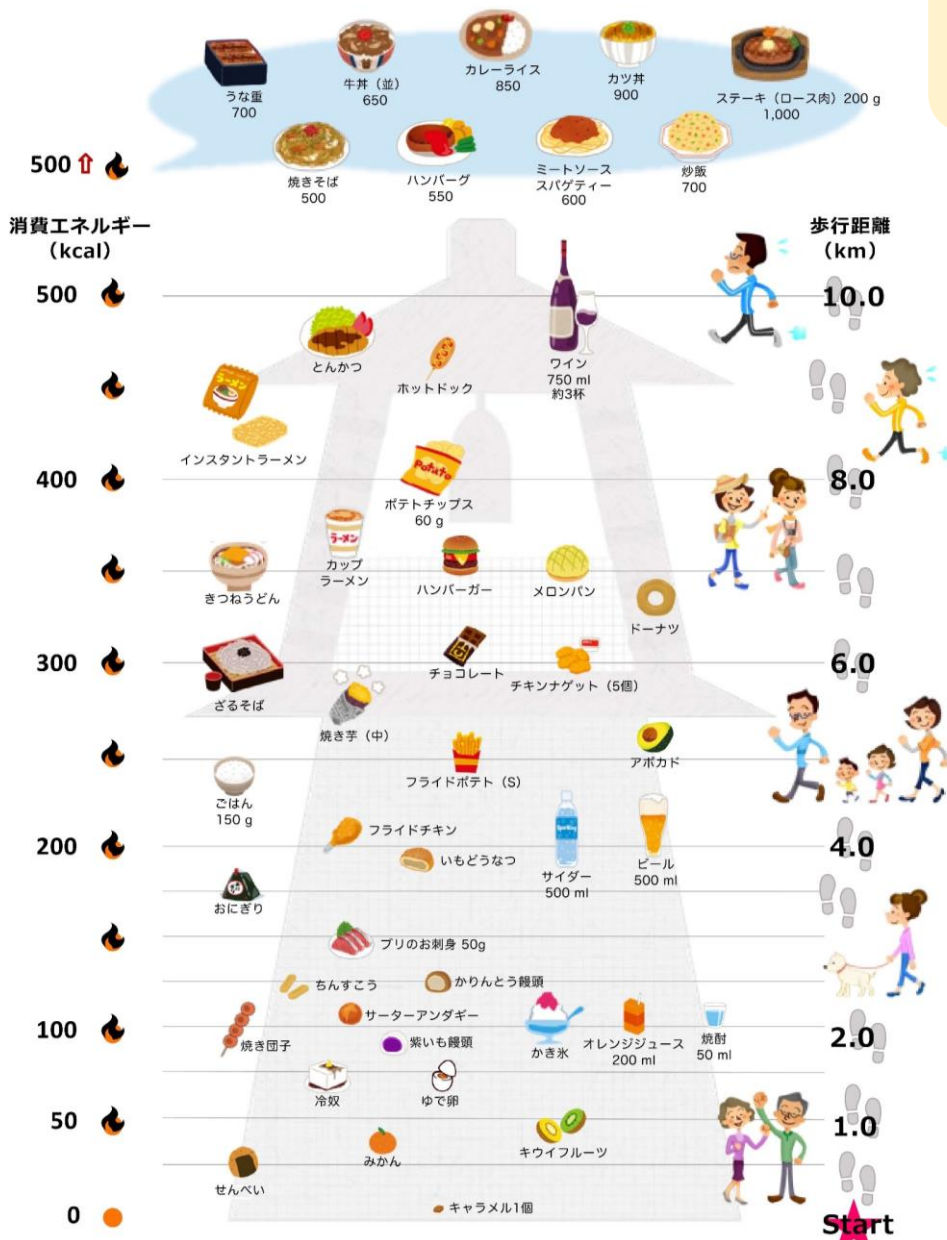
今年も、街なかに紫色のコラボ商品が登場。夜明けの空の紫色「ドーンパープル」をイメージした、紫色の商品・サービスを提供してくださっています。行ってみたいお店・施設を訪ねて、あなただけの思い出を作ってください。

募金箱協力店やご協力いただいているお店がたくさんあります。ぜひ、リレー当日に限らず、街なかの協力店舗を訪ねてみてください。

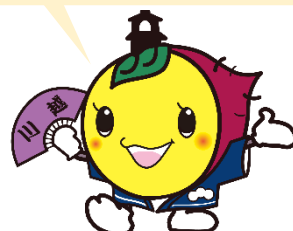
協力店舗ご案内は、当実行委員会公式サイトをご覧ください。

リレー・フォー・ライフ・ジャパン 川越

普通歩行時の消費エネルギー量と同量の食品目安表



本川越・仲町観光案内所では、街案内のプロが皆様のウォークをサポートします。テーマごとのウォークマップ・グルメマップ等様々な街歩きコースもご用意しています。



川越市マスコットキャラクター
ときも

リレー・フォー・ライフ川越実行委員会ホームページにも、このプログラムが載っているので、拡大して見ることもできますよ。当日だけではなく、日常でも意識してみてくださいね。



公式サイトは
こちら！

活水女子大学 堀 & 城西大学 予防栄養学研究室 作成

歩いて健康づくり！目標歩数は・・・？

こちらの表を見ながら、目標の歩行距離を決めて、川越の街や境内のコースを歩いてください。

参考 厚生労働省「健康日本21(第二次)」の目標歩数

成人 男性 9000 歩(7000 歩) 女性 8500 歩(6000 歩) カッコ内は 65 歳以上の目標です。

健康日本 21 では、平均歩幅を 70cmと想定しています。

あなたはどよう過ごす? リレー・フォー・ライフの歩き方

コース・街なかを歩こう(境内・市内市街地)

境内のコースは1周150m。リレー・フォー・ライフは、アメリカの外科医が夜通し走り寄付を募ったことがきっかけの活動です。現在は歩くことになっていますが、一日通してコースを参加者が絶えず歩くことで、皆でがんに向き合います。川越実行委員会では、会場内のコースのほか、街じゅうを会場ととらえて、参加者が街なかを自由に歩くスタイルも活動として位置付けています。

チームテントの啓発活動に参加しよう(3頁参照)

リレー・フォー・ライフの趣旨に賛同して参加している各チームが企画する啓発活動に参加しましょう。体力測定や健康チェック、身体のケアなどたくさんの企画があります。

サバイバーストークに参加しよう(13:00~14:15啓発テント)

実行委員企画の座談会です。罹患者数が少ないがんを経験した方々の語りから、がんの多様性や経験者の思いを知っていただく貴重な機会です。

ルミナリエを書こう(サバイバーテント)

白いバッグにご自身の想い、家族や友人へのメッセージを書いて、会場に並べます。
1枚につき500円以上の寄付をお願いします。

エンピティテーブル(19:00~鐘楼前)

ルミナリエセレモニーの中で行われる象徴的なセレモニーです。
誰も座っていない席、テーブルクロス、お皿の上の塩・レモン、花瓶のバラの花、伏せられたグラス、ろうそくの光、全てに意味があります。皆の想いを胸に黙とうを捧げます。がん医療の夜明けを信じて……



夜通し歩こう(20:00~翌8:00)

闘病中のがん患者にとって、孤独を感じやすいといわれる就寝時間。リレー・フォー・ライフでは参加者が夜通し歩き、活動を行う中で、がん患者の苦しみや孤独に寄り添い、共に希望の夜明け「Dawn Purple」を見ることを大きな目的としています。会場内に夜通し歩く方の一時休憩スペースも設ける予定です。

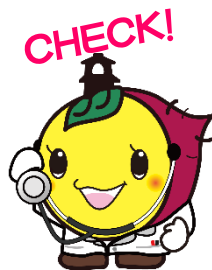
いますぐできるがん予防~禁煙とがん検診~

禁煙とがん検診は、今すぐにご自身でできる、効果的ながん予防です。
対象年齢になったら(主に40歳以上、検診の種類によって異なります)
お住まいの自治体で、がん検診を受けましょう。

川越市内にお住まいの方は、川越市公式サイト(右のQRコード)で検診の日程や受診方法をお調べいただけます。



川越市「がん検診」



川越市マスコットキャラクターときも

早期発見で適切な治療がうけられれば、
がんは決して治らない病気ではありません。

乳がんなど、セルフチェックで早期発見につながることもありますよ!

がんを防ぐための新12か条

(2011 がん研究振興財団)

1. たばこは吸わない
2. 他人のたばこの煙を避ける
3. お酒はほどほどに
4. バランスのとれた食生活を
5. 塩辛い食品は控えめに
6. 野菜や果物は不足にならないように
7. 適度に運動
8. 適切な体重維持
9. ウイルスや細菌の感染予防と治療
10. 定期的ながん検診を
11. 身体の異常に気がついたら、すぐに受診を
12. 正しいがん情報でがんを知ることから

「セルフウォークリレー (SWR)」について

日本対がん協会では、いつでも・どこでも歩いて支援が行える企画として「セルフウォークリレー」というオンラインチャリティ活動を行っています。専用アプリをダウンロードし、登録すると全国各地のオンラインリレーに参加できます。今年度、川越地区でのセルフウォークリレーは行いませんが、普段歩くことを趣味としている方は、ぜひ登録してチャリティにご参加ください。



協力商店街のご紹介



※ こちらの地図は、商店街のおおよその位置関係を示したもので、
正確な範囲ではありませんので、ご容赦ください。

HOPEボード(参道に設置)



今年も会場内にHOPEの文字の看板を設置します。開会時は、無地の板になっています。参加の皆様の方で、素敵に飾りましょう。飾りつけのご持参も歓迎します。

ご存じですか？HOPEの意味・・・

H honor = 参加する名誉
O opportunity = 参加する機会に巡り合ったこと
P provide information service
= がんに関する情報提供
E engage relay = リレーに関わってもらいたい

★ご寄付についてのお願い★

リレー・フォー・ライフはチャリティを目的としたイベントですので、寄付のご協力をお願いしております。集められた寄付金は、(公財)日本対がん協会を通じて、がん征圧及び患者支援のために使用されます。(高校生以下の方、サバイバーの方のご寄付は任意です。)

寄付の目安・・・1,000円以上 ※ご寄付いただいた方には、参加者の証のリストバンドを差し上げます。

お振込みの場合の送金先(年間を通じて受け付けています)

ゆうちょ銀行 ○一九支店 当座預金 口座番号0318453 名義人アールエフエルカワゴエ
(記号・番号でご送金の場合はこちら) 00170-9-318453

寄付の使い道は？(二次元コードから、過去の実績の動画にアクセスできます)

- ①リレーイベント(全国のリレー・フォー・ライフの活動費)
- ②がんの悩み相談(無料ホットラインの開設)
- ③プロジェクト未来(新しい治療法や新薬開発に向けた研究の助成)
- ④若手医師育成(奨学金)
- ⑤がん検診受診率アップ(胃、大腸、肺、乳がん、子宮頸がんの受診呼びかけ、乳がん無料クーポン配布や子宮頸がんの啓発セミナー)



リレー・フォー・ライフ・ジャパン2025川越実行委員会・運営協力者紹介

この活動を成功させるため、ご尽力いただいた協力者の皆様です。ご協力感謝いたします。

名誉大会委員長：森田初恵(川越市長) ※前名誉大会委員長 川合善明様 ありがとうございます。

実行委員長：野口 悟 副実行委員長：飯田友美子/柴野潤一/野村真実/廣瀬哲也

事務局：遠藤大介/若海敬司 会計責任者：岡部健司 顧問：儀賀理暁/細谷 治

委員：穴田佐和子/阿部雅美/阿部優果/伊良波玲子/小川一人/島田利治/関口俊一/蓼沼光夫

椿雅行/内木雅也/中神裕子/舟橋園恵/堀由美子/牧すずえ/村田 勇/山田正義

吉田輝々/渡邊昌宏

サポーター：阿部啓子/笠間美寛/小島淳一/小宮山泰子/島野百合子/関隆志/手島昌也

濱野澄人/廣瀬順子/舟橋一浩/松村信/松山英彰/八木拓也/吉田太郎

Info

当実行委員会では、奇数月にサバイバー交流の場「がんサロン川越」を開催しています。
開催日時・会場は、市広報及び当実行委員会公式サイトでご確認ください。

ご協賛企業の皆様(順不同・敬称略)

特別協賛 — ナショナルスポンサー —



川越実行委員会協賛企業・団体



(学)城西医療学園日本医療科学大学／金子歯科医院／ana治療院／(株)ワンウェイ／川木建設(株)埼玉医科大学国際医療センター／(有)埼玉不動産鑑定所／帯津三敬病院／三井病院／池袋病院／三光建設(株)アトム薬局／フローリスト花和／glincoffee 元町1号店／コカ・コーラ／クロレラ工業(株)(株)若海工務店／川越市保健所管内食品衛生協会／日本生命保険(相)川越支社／SPI のすべてがわかるサイト(株)OIKAZE／(学)医学アカデミーグループ薬学ゼミナール／川越中央商店振興会

募金箱設置店

★飲食店★

Gallery&Cafe 平蔵／川越紅茶館クーラクー／glincoffee 元町1号店／ワインスタンド PON!／インド料理カマナミオ・カザ口蔵のまち店／香港菜館／川越幸すし／松山商店／やきとりおいちゃん／酒 Bar HAGIYA／049DINER 焼き鳥喜喜屋南古谷店／COEDO BREWERY THE RESTAURANT／口福屋／PIZZERIA ROCCO／Bellknot cafe プラグ／ミセスハンバーガー／えびす庵／太麺焼きそばまことや／小川菊／

★観光・お買い物★

陶舗やまわ／川越着物レンタル美々庵／松本醤油商店／ステーションリーステーションキムラヤ／沖縄物産 真南風 毛糸・手芸・ソーイングの店 山久(小売部)／泰玉スガ人形店／稲葉屋本舗／玉力製菓 亀屋／彩乃菓／川越スカラ座／パティスリーポタジェ／川越着物レンタル 柚屋 ベトナム小粋雑貨 サニーサイドテラス／櫻井商店／まつさだ文具店／河越酒店

★ヘルスケア・ライフスタイル★

(医)豊仁会三井病院／(医)直心会 帯津三敬病院／ひろせクリニック 鈴木薬局新富町店／ana 治療院／(有)アプリ／アイリス調剤薬局 (株)若海工務店／(株)ワンウェイ／サイエイ・インターナショナル川越校

他多数ご協力感謝いたします。



ご後援団体・協力団体の皆様

厚生労働省／埼玉県／(一社)埼玉県医師会／(一社)川越市医師会／(社福)埼玉県社会福祉協議会 埼玉県立がんセンター／日本赤十字社埼玉県支部／(公社)埼玉県看護協会／(公社)埼玉県診療放射線技師会 (一社)埼玉県薬剤師会／(一社)埼玉県病院薬剤師会／(一社)埼玉県健康づくり事業団／(公社)埼玉県歯科衛生士会川越支部 (公社)埼玉県理学療法士会／(一社)川越市歯科医師会／(一社)川越市薬剤師会／(社福)川越市社会福祉協議会 (財)医療・福祉・環境経営支援機構全国協議会／埼玉県教育委員会／川越市教育委員会／川越商工会議所 川越商店街連合会／(公社)川越青年会議所／未来クラブ／大東文化大学／東邦音楽大学／(株)まちづくり川越 川越ロータリークラブ／蓮馨寺／中央通り「昭和の街」を楽しくにぎやかなまちにする会 その他多数

リレー・フォー・ライフの主役は、あなたです。みんなの願いが、このイベントの実現につながっています。

来年も、皆様とお会いできるのを実行委員一同楽しみにしております。ごきげんよう。